

Folgendes Bildmaterial steht Ihnen honorarfrei per Download-Link zum Abdruck zur Verfügung

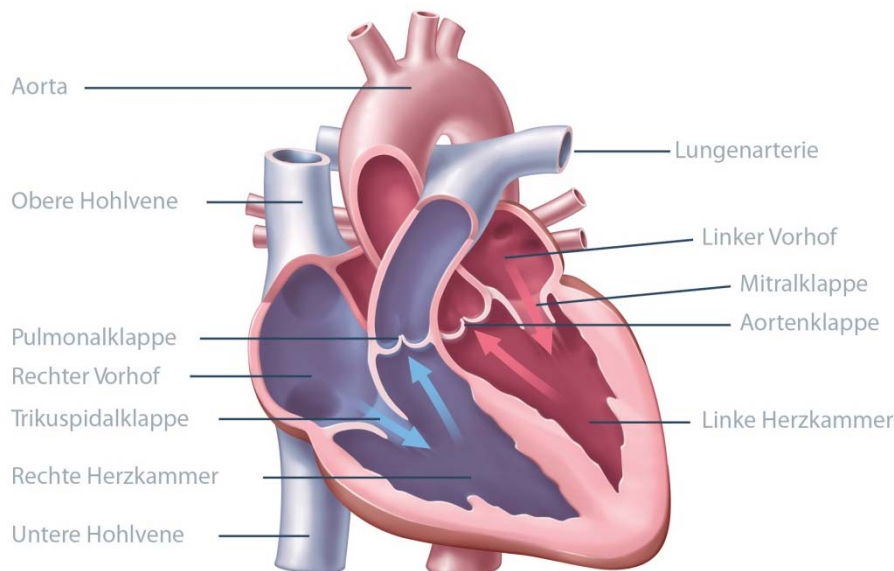


Illustration: DHS/medicalARTWORK

Download unter:

www.herzstiftung.de/presse/bildmaterial/herz-grafik.jpg

www.herzstiftung.de/presse/bildmaterial/herz-grafik-schrift.jpg

NYHA-Charakterisierung

Um das Fortschreiten der Krankheit zu charakterisieren, nutzen die Ärzte die Einteilung der New York Heart Association (NYHA)



Illustration: Jan Neuffer/Deutsche Herzstiftung

Download unter: www.herzstiftung.de/presse/bildmaterial/nyha-klassen.jpg

NYHA I: Herzschwäche ohne körperliche Einschränkungen. Alltägliche körperliche Belastung verursacht keine Erschöpfung, Rhythmusstörungen oder Luftnot.

NYHA II (leicht): Herzschwäche mit leichter Einschränkung der körperlichen Leistungsfähigkeit. Keine Beschwerden in Ruhe und bei geringer Anstrengung. Stärkere körperliche Belastung verursacht Erschöpfung, Rhythmusstörungen oder Luftnot, z. B. Bergangehen oder Treppensteigen.

NYHA III (mittelschwer): Herzschwäche mit höhergradiger Einschränkung der Leistungsfähigkeit bei gewohnter Tätigkeit. Keine Beschwerden in Ruhe. Geringe körperliche

Belastung verursacht Erschöpfung, Rhythmusstörungen oder Luftnot, z. B. Gehen in der Ebene.

NYHA IV (schwer): Herzschwäche mit Beschwerden bei allen körperlichen Aktivitäten und in Ruhe. Bettlägerigkeit.

Herzschwäche-Symptom Wassereinlagerungen



Illustration: DHS/medicalARTWORK

Download unter: www.herzstiftung.de/presse/bildmaterial/wassereinlagerungen-fuss.jpg

Zeichen einer Herzschwäche: Wassereinlagerungen an Knöcheln und Beinen. Beim Drücken mit dem Finger bleibt eine Delle zurück.

Bildmaterial zur Herzmuskelentzündung (Myokarditis)

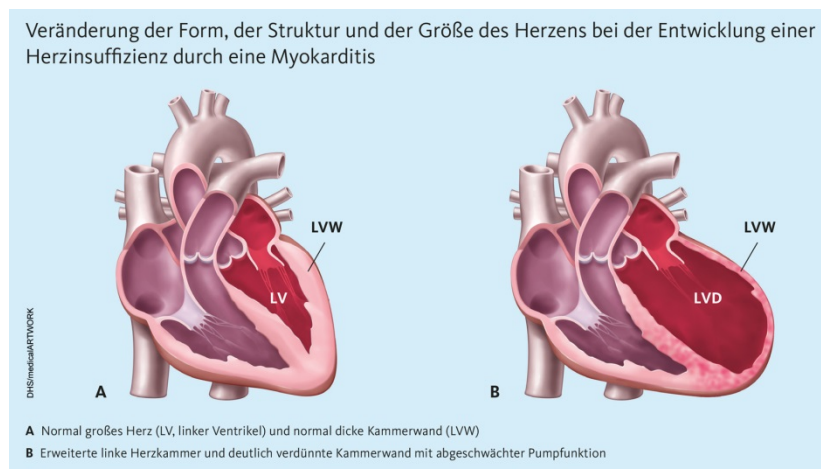


Illustration: DHS/medicalARTWORK

Download unter: www.herzstiftung.de/presse/bildmaterial/myokarditis-herz-krank-gesund.jpg

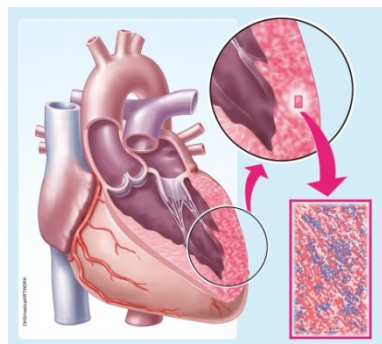


Illustration: DHS/medicalARTWORK

Download unter: www.herzstiftung.de/presse/bildmaterial/myokarditis-illustration.jpg

Foto-Motive zur Herzschwäche

Symptom Atemnot, Abgeschlagenheit



Foto: Jan Neuffer/Deutsche Herzstiftung

Download unter: www.herzstiftung.de/presse/bildmaterial/atemnot.jpg

Bewegung bei Herzschwäche



Foto: Jan Neuffer/Deutsche Herzstiftung

Download unter: www.herzstiftung.de/presse/bildmaterial/nordic-walking.jpg

Herzwochen-Pressunterlagen

Presstexte sowie honorarfreies Bild- und Videomaterial zu den Herzwochen 2017 finden Sie auch unter www.herzstiftung.de/pressemappe-herzwochen-2017.html zum Download.

Kontakt zur Pressestelle: Michael Wichert (wichert@herzstiftung.de, Tel. 069 955128114) oder Pierre König (koenig@herzstiftung.de, Tel. 069 955128-140).